

附件

2024 年中学生英才计划学生在线测试操作指南

1.访问英才计划官网 (www.ycjh.org.cn) ,点击页面右上角【**登录**】按钮,用**申报账号**登录英才计划管理系统。



2.登录系统之后, 点击页面导航栏中的【**在线测试**】进入在线测试页面。

咨询类型	姓名	联系电话	电子邮件	在线咨询
申报咨询	■■■■		■■■■■■■■■■	
技术咨询	马建维	010-59792520-2	596005187@qq.com	QQ: 596005187

申报说明 在线填报 正式提交 **在线测试**

姓名	身份	状态	操作
■■■■	学员	■■■■■■■■	查看

审核结果				
序号	审核类别	审核结果	审核时间	审核意见
1	中学审核	审核通过	2018-11-27	
2	省级初审	审核通过	2018-11-27	审核通过
3	导师审核	审核通过		
4	省级复核	还未审核		

3.请认真阅读页面中的注意事项内容, 然后点击【**开始答题**】按钮进行答题。注意事项如下:

1) 开放时间: 12月24日(周日)上午, 生物、计算机 10:00-11:30, 数学、物理、化学 10:00-12:00; 12月31日下午(周日下午) 14:00 为补考时段, 如学生在正式测试开始 15 分钟内死机或者非正常掉线, 可以参加补考。

2) 考试时间: 生物、计算机 60 分钟, 数学、物理、化学分别 90 分钟;

3) 考题数量: 数学 55 道题 (可准备计算器), 物理、化学、生物分别 100 道题 (可准备计算器), 计算机 10 道题;

4) 题目跳转方式: 点击答题卡区域的题号答题, 答题后题号会变成绿色, 黄色为点击了未答题项, 灰色为未点击未答题项, 白色为即将点击项, 答题时只能按顺序点击题号答题, 可以跳过不会的题目选择下一题作答, 绿色已答题目和黄色未答题目, 可以随时点击跳转, 修改相应答案;

5) 题型: 选项前是圆形按钮的为“单选题”, 方形按钮的为“多选题”;

6) 试卷提交: 题目全部作答后点击【整体交卷】按钮提交试卷;

7) 计时规则: 在线测试时间段内无论是否答题, 点击【开始答题】即自动计时(答题时间内因不可控因素退出系统, 可重新登录答题, 考试剩余时间按距离本场考试结束时间计算, 时间结束即考试结束, 如果时间结束时没有手动提交答题系统自动提交答案并关闭考试, 不能重复答题。)

8) 浏览器: 建议使用火狐浏览器, 下载地址 <http://www.firefox.com.cn/>

9) 不要使用 ipad 和手机进行线上测试

10) 不要使用微信内置浏览器进行线上测试

11) 如果考试结束未提交, 需要再次使用测试时的电脑和测试

时的浏览器重新登录，点击“线上测试”，系统会自动提交。不要更换浏览器，会造成分数清0。

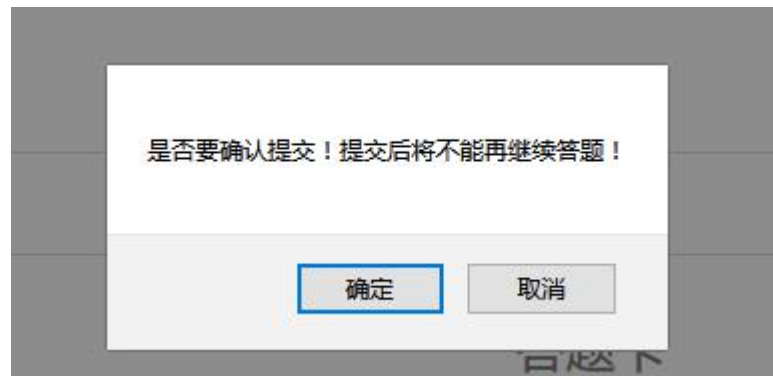
12) 若考试期间页面意外关闭，可再次登录继续考试，之前做的题目会被保留。需注意，意外关闭页面后，再次登录时不要更换浏览器和电脑。

4.点击答题卡区域的题号答题，答题后题号会变成绿色，黄色为点击了未答题项，灰色为未点击未答题项，白色为即将点击项，答题时只能按顺序点击题号答题，可以跳过不会的题目选择下一题作答，绿色已答题目和黄色未答题目，可以随时点击跳转，修改相应答案。题目全部作答后点击【整体交卷】按钮提交试卷。

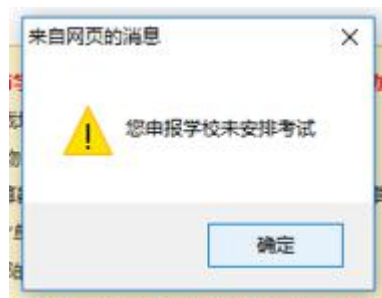
The screenshot shows an online exam interface. At the top right, there is a timer and score indicator: "0时 58分 35秒". Below this, question 4 is displayed: "4 三角形的三边长为 a, b, c , 结果是 ()". The question options are: A 0, B $2a+2b+2c$, C $4a$, and D $2b-2c$. Below the question is an "答题卡" (Answer Card) section. It consists of a grid of question numbers from 1 to 29 in the first row and 30 to 40 in the second row. The number 4 in the first row is highlighted in yellow, indicating it is the current question. Below the grid is a blue button labeled "整体交卷" (Submit All Answers), which is highlighted with a red box.

5.题目全部作答后点击【整体交卷】按钮提交试卷，页面会再次弹出是否确认提交按钮，点击【确定】试卷正式提交，考试完毕，点击【取消】返回考试页面，可继续答题。（使用火狐浏览器点击【整体交卷】页面弹出【确定】或【取消】弹出框时，请不要勾选“不允

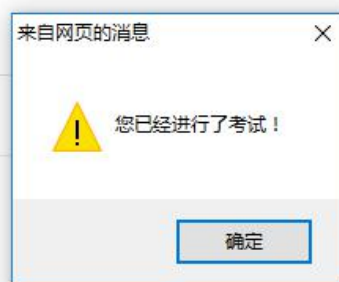
许 www.ycjh.org.cn 再次向您提示” ， 否则将不能正常提交试卷)



6.如果某省份未安排在此题库进行在线测试，点击【开始答题】按钮系统会提示学生【您申报学校未安排考试】。



7.学生提交试卷或考试时间结束，再次点击【开始答题】按钮，系统会提示考生【您已经进行了考试】。



考生须知

1. 学科潜质测试场所须为安静的独立环境，不允许在公共场所（如学校、图书馆、咖啡馆、嘈杂多人的办公室等）进行学科潜质测试；
2. 放置电脑的桌面上不允许摆放其他与学科潜质测试有关物品，包括其他通讯设备和电子设备、书籍、资料等；
3. 学科潜质测试全程不允许使用耳机，包括头戴式耳机、入耳式耳机、耳麦等各类接听设备。
4. 测试开始前，学生应关闭电脑上无关网页和其他软件，包括各类通讯软件等；
5. 学科潜质测试开始后不允许更换学科潜质测试场所；
6. 学科潜质测试过程中不允许有任何除考生以外的其他人员参与，应严格避免无关人员在学科潜质测试区域出入；
7. 学科潜质测试期间禁止翻看书籍、资料或使用手机、平板电脑等；
8. 禁止通过他人协助进行作答；
9. 禁止抄录、传播试题内容，或通过图片、视频记录学科潜质测试过程的行为；
10. 请各位考生秉持诚信原则，严格遵守学科潜质测试纪律，独立、认真完成作答。